

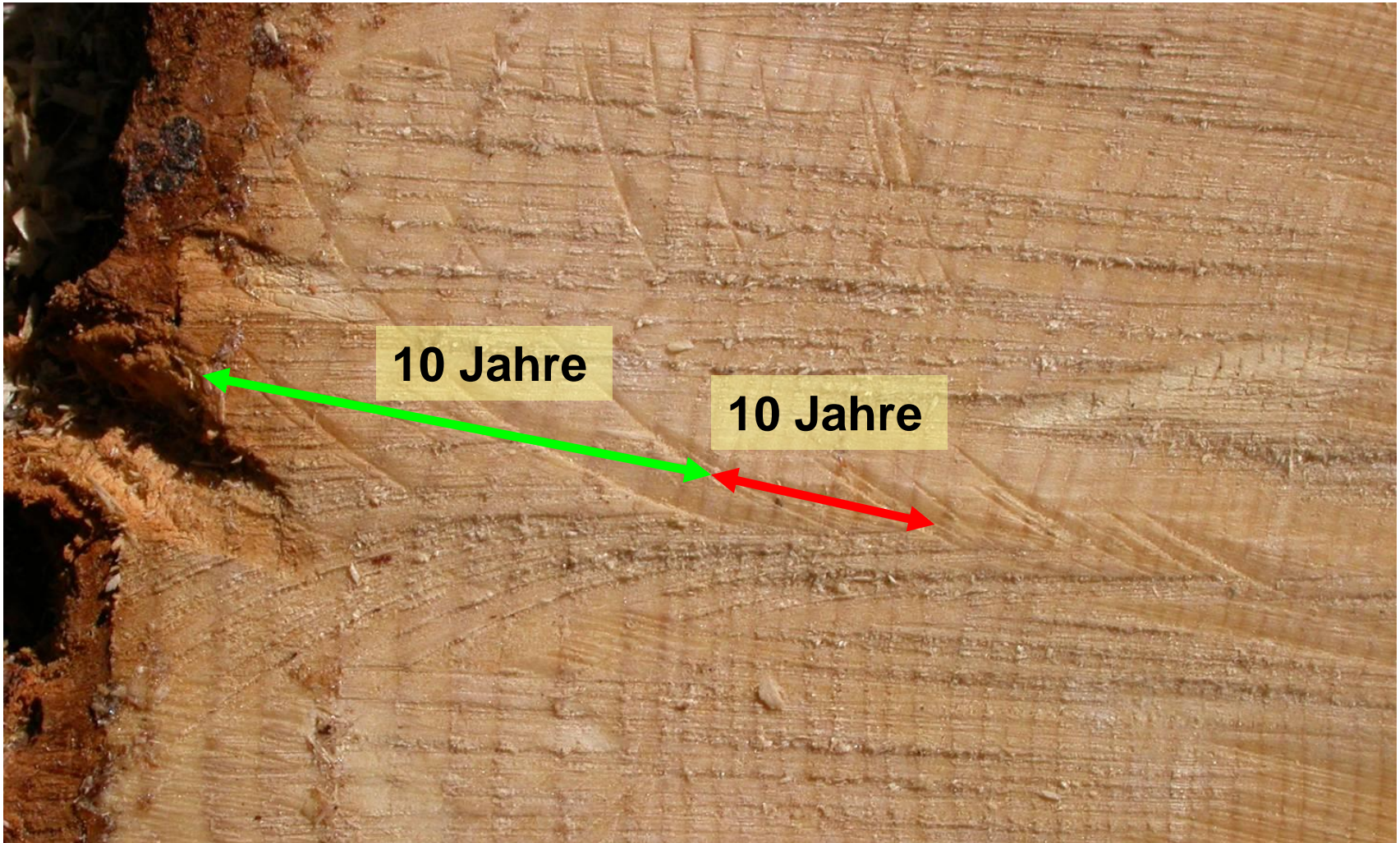
# Holznutzung und Vermarktung

*LKR Franz Kepplinger*

*Obmann Waldverband OÖ*



# Leistungskraft unserer Wälder



# Betriebsdaten:

## Franz Kepplinger, St. Martin



- 21 Hektar Waldfläche
- Intensive Bewirtschaftung in den letzten 20 Jahren (Basis Waldwirtschaftsplan 1997)
- Durchschnittliche Nutzung: 10 fm/ha und Jahr
- Sortimente: Sägerundholz, Schleifholz, Hackgut, ofenfertiges Brennholz
- Förderung der Naturverjüngung
- Sägerundholzanteil kontinuierlich gesteigert

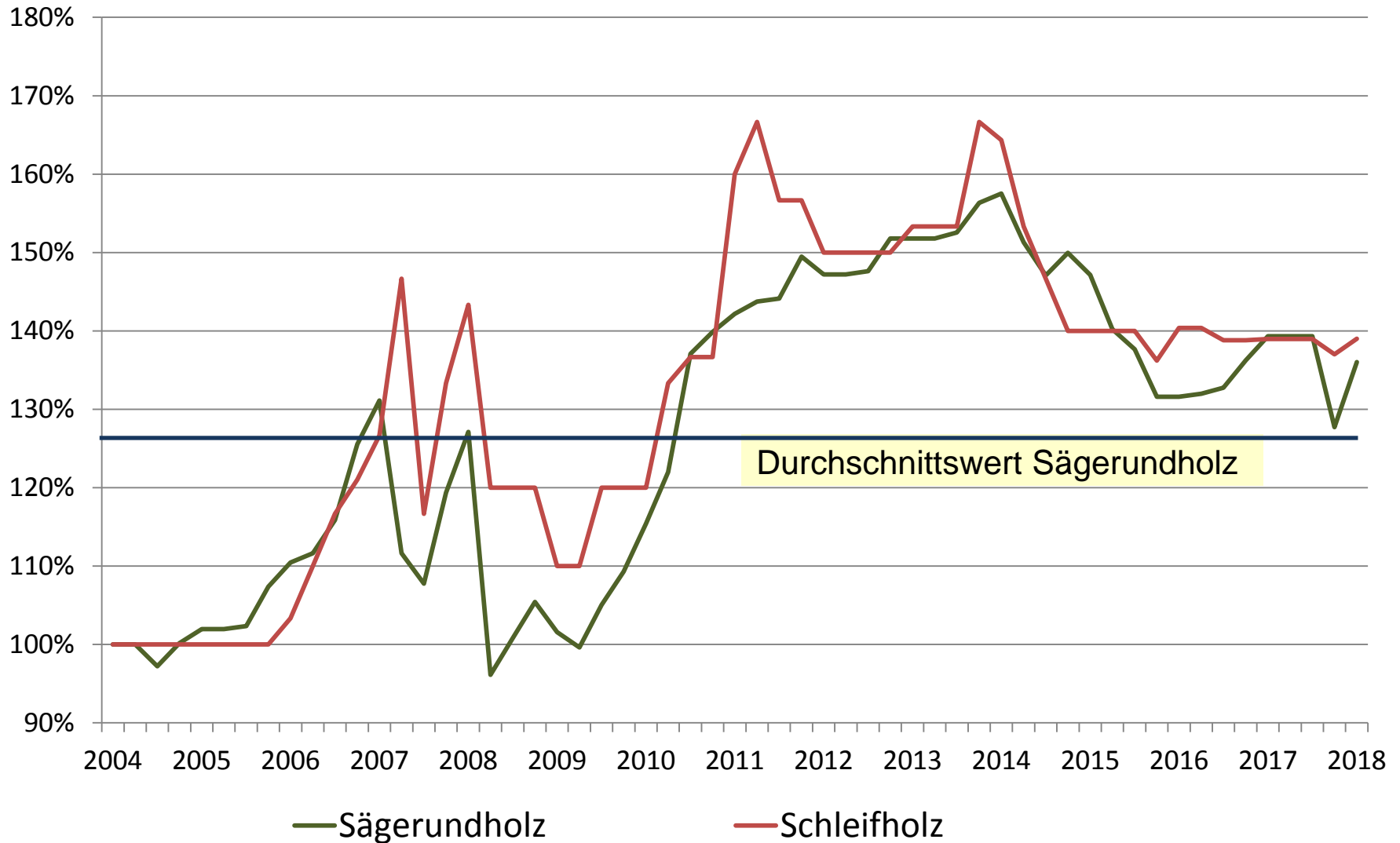
# Durchforstung



# Naturverjüngung



# Preisentwicklung Fichte-Sägerundholz, BC, in Prozent von 2004 - 2018

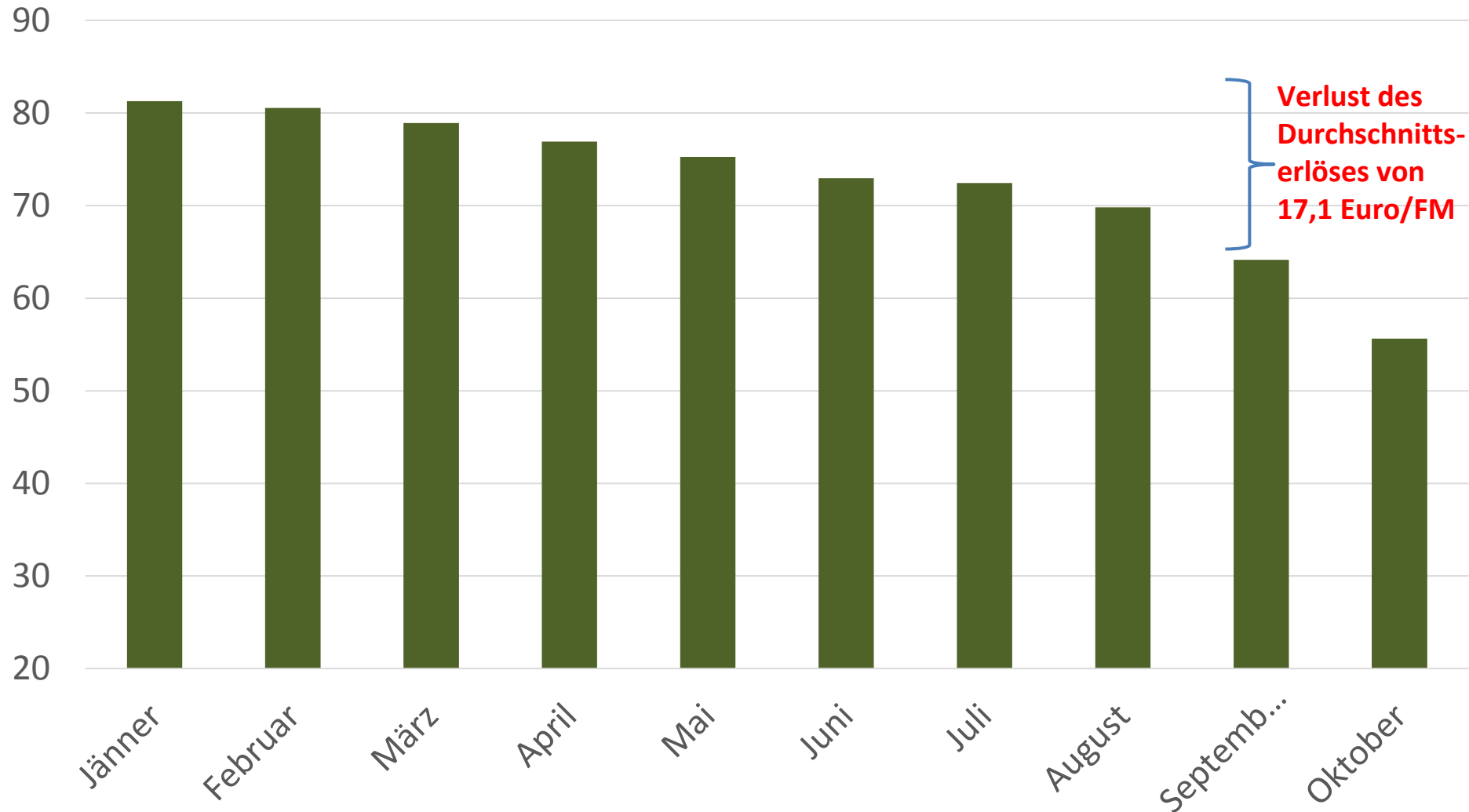


# kontinuierliche Bewirtschaftung sichert stabile Durchschnittspreise



OÖ

Durchschnittspreise, Fichte-Sägerundholz, Jänner 2017 bis Oktober 2017



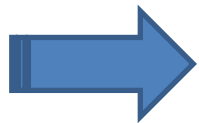
# aktueller Holzmarkt



- Alle bei der Holzproduktion anfallenden Sortimente sind gut zu vermarkten und der Absatz erfolgt zügig.
- Die Holzverarbeitende Industrie hat einen hohen Rundholzbedarf.
- Rundholzpreise wieder ähnlich denen im letzten Winter;
  - das Preisband für Fichte-Sägerundholz, 2a+, BC Qualität liegt bei 87,0 bis 89,0 Euro pro Festmeter
  - weiterhin erhöhte Abschläge für CX, Käfer- und Braunbloche
  - Der Faser- und Schleifholzpreis wurde um 2,0 bis 4,00 Euro pro AMM erhöht.
  - auch Energieholz ist seit längerem wieder gut nachgefragt



- Laubholz
  - dunkle Holzart Eiche ist weiter im Trend
  - Absatz von Eschen–Sägerundholz eher begrenzt
    - speziell schon länger geschädigte Eschen können nicht mehr als Sägerundholz vermarktet werden.
  - Nachfrage nach Buchenholz erstmals wieder „spürbar“ – es besteht Hoffnung für die nächsten Jahre!



**nützen Sie die nächsten Monate zur aktiven Bewirtschaftung Ihrer Waldflächen**

# Submission



## Aktionstag der Wertholzsubmission am 2. Februar 2018



# Gemeinsam das Potenzial und die Ertragskraft des Waldes nützen



OÖ



# Leistungskraft unserer Wälder

