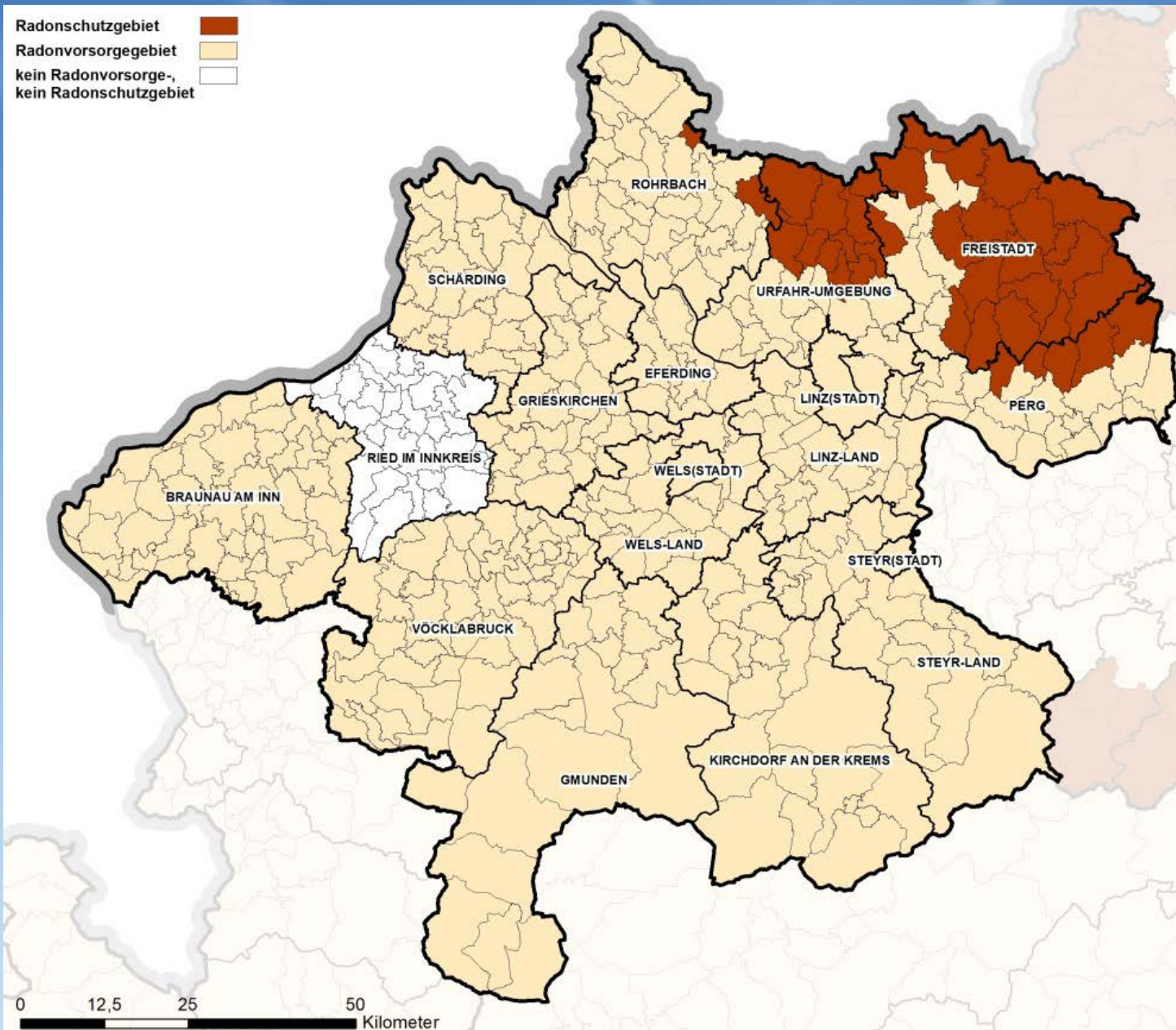


Radongebiete gemäß Radonschutzverordnung (RnV)



In Oberösterreich sind fast alle Gemeinden als Radon - Vorsorgegebiet klassifiziert. Nur der Bezirk Ried im Innkreis ist davon ausgenommen.

37 Gemeinden sind als noch risikoreicheres Radon-schutzgebiet eingestuft.

Sowohl in Radonvorsorge- als auch in Radonschutz-gebieten sind bauliche Vorsorgemaßnahmen beim Neubau vorzusehen.

Gemeinden im Radonschutzgebiet in alphabetischer Reihenfolge:

Allerheiligen im Mühlkreis

- | | |
|--------------------------|----------------------------|
| Bad Leonfelden | Rechberg |
| Bad Zell | Reichenau im Mühlkreis |
| Gutau | Reichenthal |
| Haibach im Mühlkreis | Sandl |
| Helfenberg | Schönau im Mühlkreis |
| Hellmonsödt | Schenkenfelden |
| Hirschbach im Mühlkreis | Sonnberg im Mühlkreis |
| Königswiesen | St. Georgen am Walde |
| Kaltenberg | St. Leonhard bei Freistadt |
| Lasberg | St. Oswald bei Freistadt |
| Leopoldschlag | St. Oswald bei Haslach |
| Liebenau | St. Thomas am Blasenstein |
| Oberneukirchen | Tragwein |
| Ottenschlag im Mühlkreis | Unterweißenbach |
| Pabneukirchen | Vorderweißenbach |
| Pierbach | Weitersfelden |
| Pregarten | Windhaag bei Freistadt |
| Rainbach im Mühlkreis | Zwettl an der Rodl |